

Prüfstelle  
für  
Luftfahrzeuge

Anderungsanweisung Nr. 2  
Baumuster - Nr. 129 IO-100 "Zwergreiner"

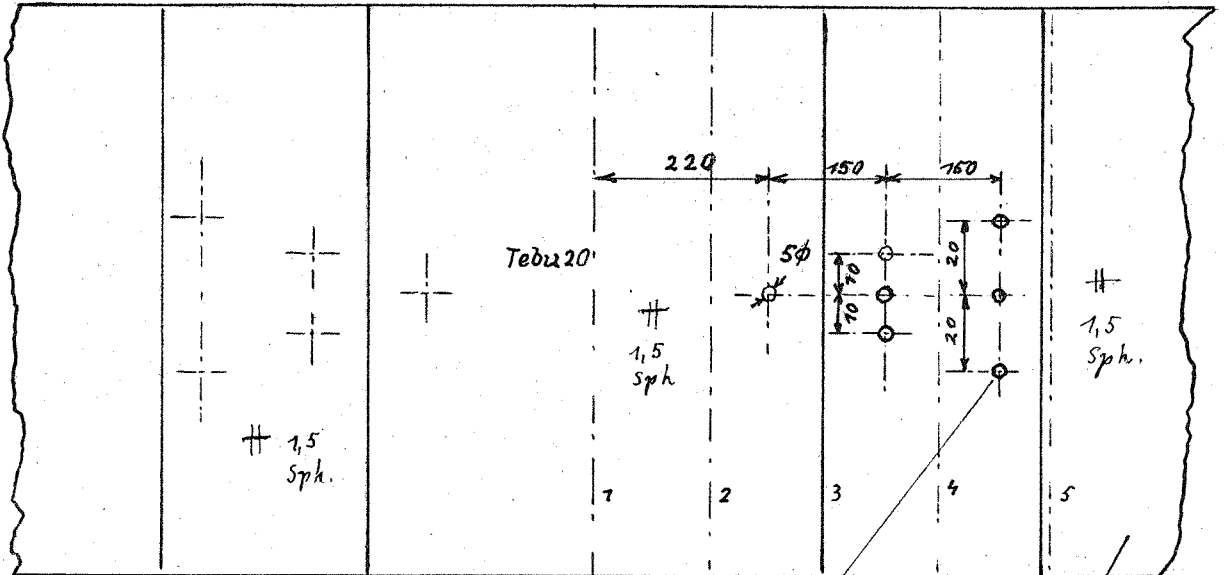
Blatt 1  
Blatt-  
zahl 2

Vorgang:  
Verstärkung d. Hauptholzes

Ausgegeben  
an:

Durchzuführen von:  
Halter und Industrie  
Vogt-Flugzeugbau, Peißen-  
Hirth G.m.b.H. berg

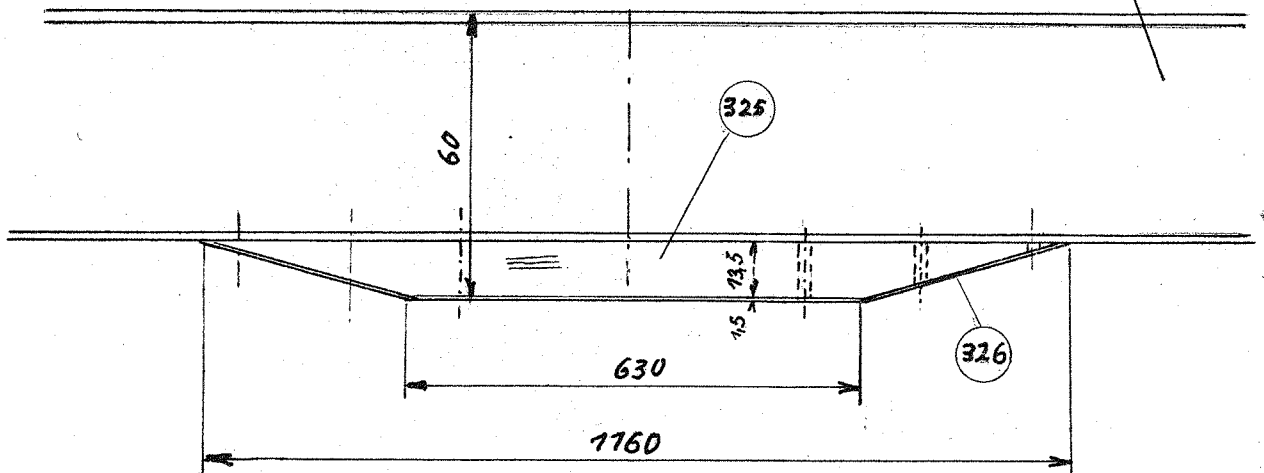
Dringlich-  
keit: 0



M = 1:10  
1:2

Bohrungen für  
Leimaustritt.

129.50-ZW01



325 1 St. Verstärkung TeBu 20 Leimschichtung senkrecht!

326 Sperrholz I.Kl. 1,5 mm

Prüfstelle für Luftfahrzeuge  
Geprüft: 9.2.54 Zucker  
Geprüft als Änderung Nr. 2

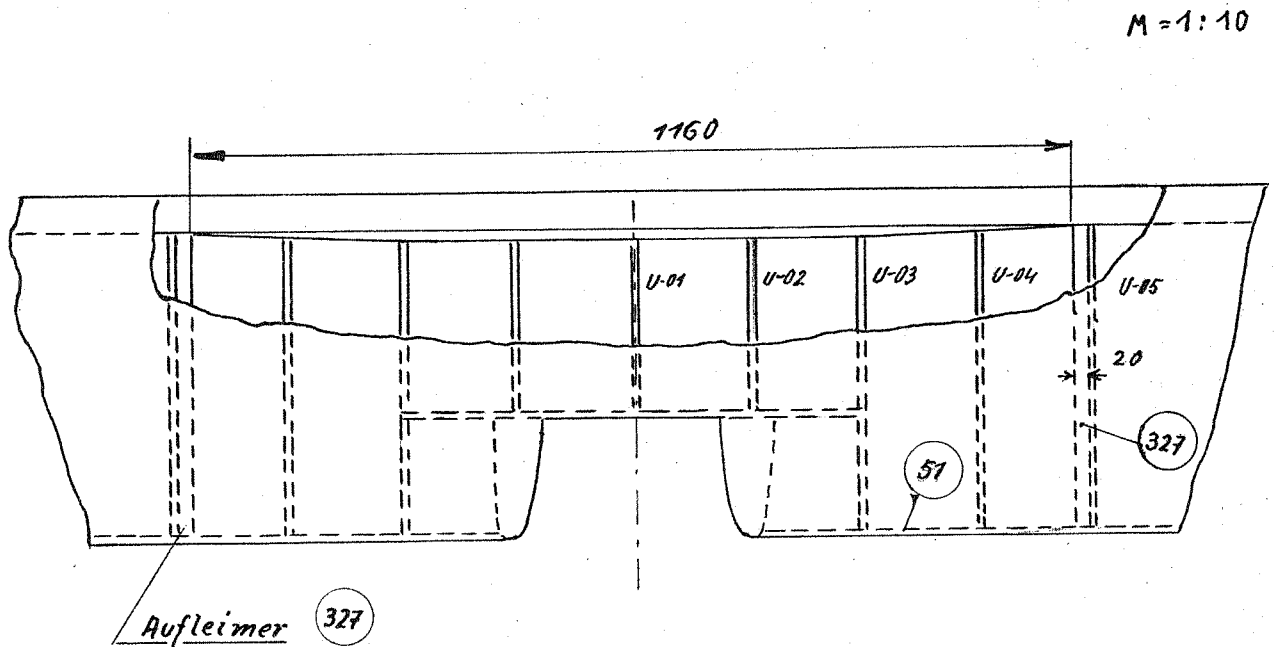
Unterschriften mit Datum

Hersteller oder Muster-  
betreuer:  
Ing. A. Vogt

ausgearbeitet:  
Ing. A. Vogt  
geprüft:

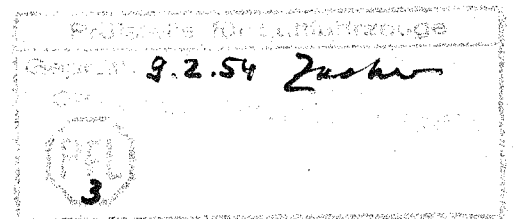
Prüfstelle für Luft-  
fahrzeuge:

Prüfstelle für Luftfahrzeuge	Änderungsanweisung Nr. 2 Baumuster-Nr. 129 10-100 "Zwergreiter"	Blatt 2 Blatt- zahl 2
Vorgang: Verstärkung d. Hauptholms	Ausgegeben am:	Durchzuführen von: Halter und Industrie Vogt-Flugzeugbau, Peißen- berg Hirth G.m.b.H.
		Dringlich- keit: 0



Arbeitsanweisung:

- 1.) Nasenteil zwischen den Rippen U-05 abnehmen. Sperrholz bei Rippe U-05 soweit überstehen lassen, daß Aufleimer 327 untergeleimt werden kann. Nasenleiste bis Rippe U-04 stehen lassen, um Anschäftung zu ermöglichen.
- 2.) Innenkonservierung an den zu leimenden Stellen entfernen, Holzstellen gut aufrauen, besonders an TeBu-Verstärkung.
- 3.) Verstärkung 325 sorgfältig aufleimen, hierbei beachten, daß Bohrungen für Leimaustritt beim Pressen freigehalten werden, um Leimpolster zwischen Stegsperrholz und Verstärkung zu verhindern.
- 4.) Ersatzhauptbeschläge sind bei Fa. Vogt, Peißenberg zu beziehen. Diese sind nur einseitig verbohrt und müssen genau an die bereits vorhandenen Bohrungen angepaßt werden.
- 5.) Nasenteil wieder anbauen, innen konservieren und beplanken.



Unterschriften mit Datum

Hersteller oder Muster- betreuer: Ing. A. Vogt	ausgearbeitet: Ing. A. Vogt geprüft:	Prüfstelle für Luft- fahrzeuge:
--	--	------------------------------------